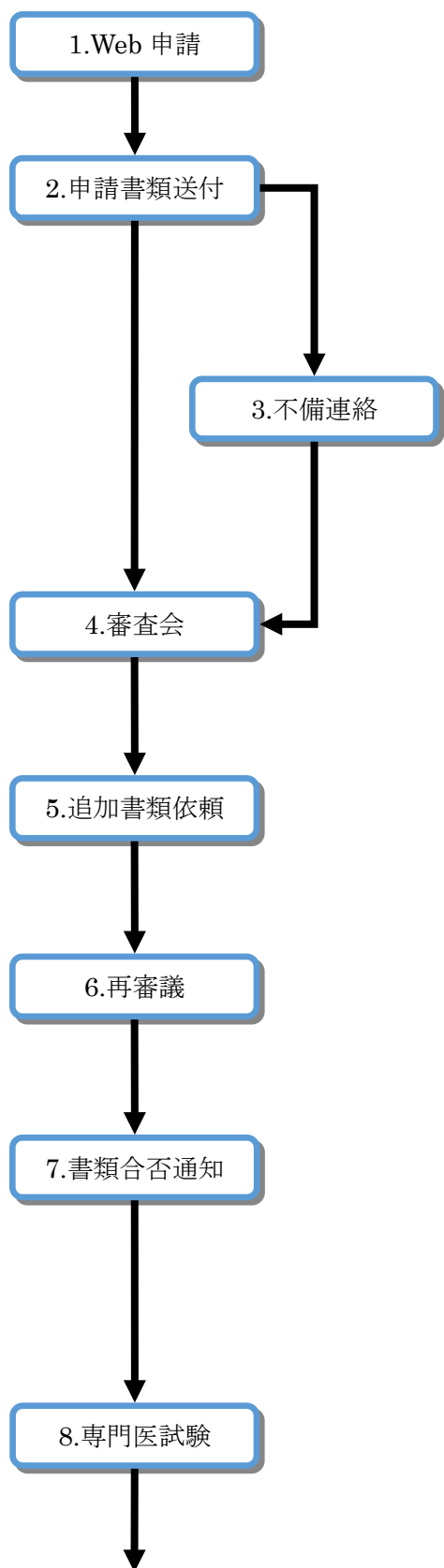


## 専門医新規・再認定 申請の流れ



### 【1.Web 申請】（5月1日～6月30日）

マイページより申請を行い、審査料の入金をしてください。

### 【2.申請書類送付】（7月10日消印有効）

必要書類に証明等を取付け、簡易書留または宅配便で送付してください。審査料の入金と申請書類の到着が確認でき次第申請完了となります。

### 【3.不備連絡】

申請書類に不備がある場合、ご登録のメールアドレス宛に連絡いたします。2週間以内にご対応ください。不備が無い場合はそのまま審査会に進みます。

### 【4.審査会】（8月上旬）

不備連絡後、申請者全員が申請に必要な書類を提出した段階で認定審査委員会の先生方が審査を行います。

### 【5.追加書類依頼】

審査で、追加書類の提出が必要と判断された場合は該当者に別途メール連絡いたします。速やかに対応ください。

### 【6.再審議】

追加書類を提出され、該当者全員分が揃いましたら再審議を行います。

### 【7.書類合否通知】（8月中旬～下旬）

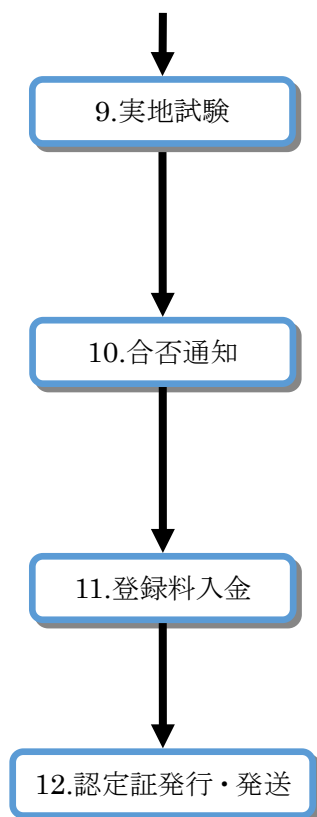
全申請者の書類合否が審査会（再審議）で確定した後、全申請者宛にメール通知を行います。例年8月下旬を予定しています。また、書類審査合格者はメール通知後に受験票のダウンロードや宿泊、お弁当の予約が可能となります。

**※合否に関する電話問合せは受け付けておりません。**

### 【8.専門医試験】（9月下旬～10月上旬）

書類審査にて合格となった申請者は各専門医試験を受験いただきます。日程の詳細はHPの会告を確認ください。

## 専門医新規・再認定 申請の流れ



### 【9.実地試験】

口頭・実技の試験において、実地試験の判断となった場合に行います。

### 【10.合否通知】（11月下旬～12月中）

実地も含め、筆記・口頭・実技の3つの試験に合格された方に合格通知を、部分的に合格（不合格）された方にはそれぞれの合否通知をまとめてメールで行います。

### 【11.登録料入金】

合格となった方は合否通知日から、2週間以内に入金ください。入金がなされない場合、認定が取消となります。

### 【12.認定証発行・発送】（2月中旬～3月上旬）

登録料入金が確認できましたら、認定証の発行・発送を行います。登録料入金期限後、およそ1ヶ月前後お時間いただきます。

※各項目の日程は例年の予定となります。日程に変更がございましたら随時HPに掲載いたします。